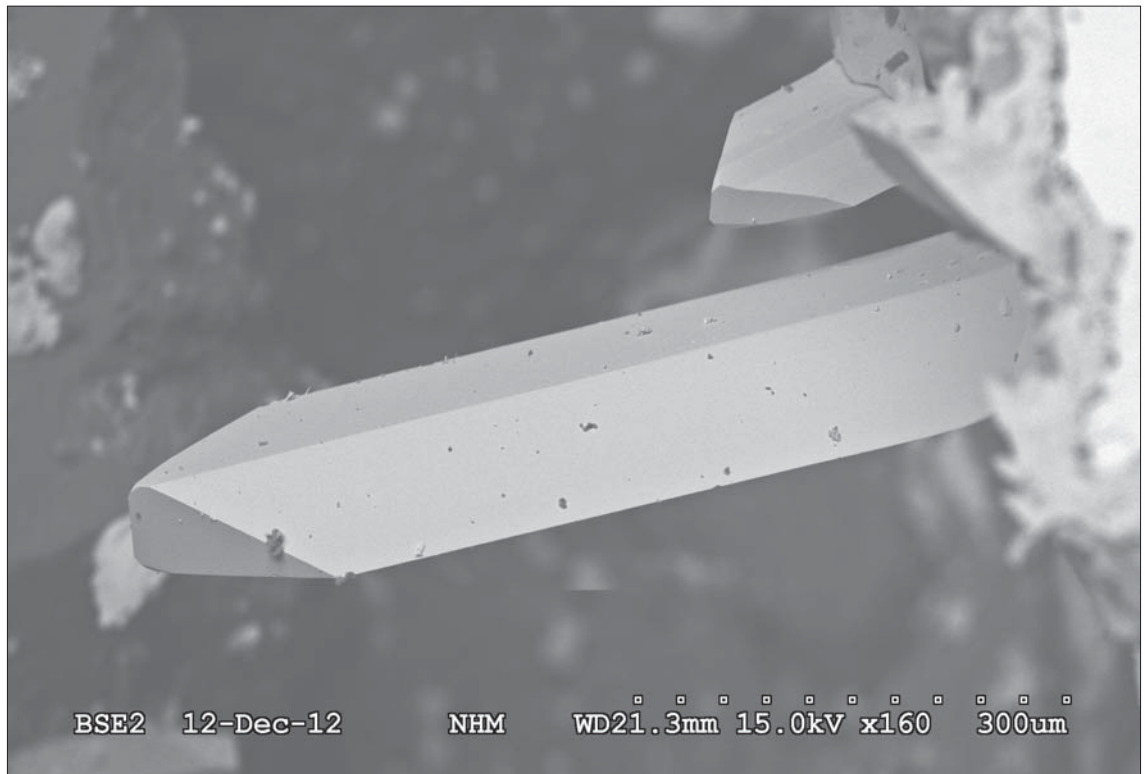


Alamositt fra Skjerpemyr, Grua, Oppland

Av Harald O. Folvik



Bilde og analyse er gjort av forfatteren på SEM/EDS ved Naturhistorisk Museum på Tøyen, seksjon for Geologi.

Skjerpemyr som mineralforekomst er tidligere beskrevet i STEIN (i nr 1 2005), og jeg skal derfor ikke gå nærmere inn på en beskrivelse av selve lokaliteten. Lokaliteten er tidlig beskrevet i Goldschmidt². Det skal alikevel nevnes at lokaliteten er vernet mot videre inngrep, slik at det i dag kun er lov å plukke med seg løsmateriale.

Alamositt er et mineral som ikke bare er nytt for Skjerpemyr, det er heller ikke tidligere funnet i Norge. Det har formelen $Pb_{12}(Si_{12}O_{36})$ (Mindat³).

Krystaller av Alamositt forekommer i små lommer etset ut ved en kontaktmetamorfose, i overgang mellom blyglans og kvarts, krystallene er langstrakte, helt klare og rene, og sitter på begge mineralene.

Folvik, Harald (2005): Skjerpemyr på Grua, Hadeland. STEIN 32 (1), 4-10.

Goldschmidt, V.M.(1911): Die Kontaktmetamorphose im Kristianiagebiet. Videnskaps-selskapets skrifter 1911,1, ss 50-53

Mindat.org. The mineral and locality database.

John W. Anthony, Richard A. Bideaux, Kenneth W. Bladh, and Monte C. Nichols, Eds., Handbook of Mineralogy, Mineralogical Society of America, Chantilly, VA 20151-1110, USA. <http://www.handbookofmineralogy.org/>.