

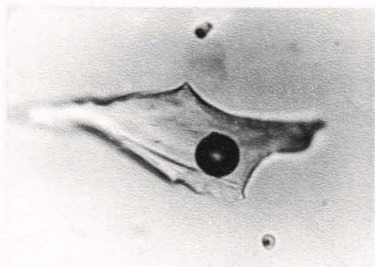
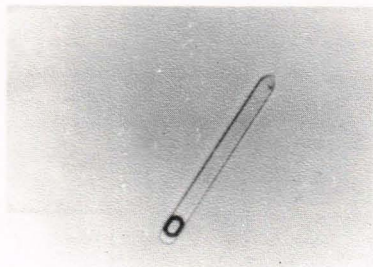


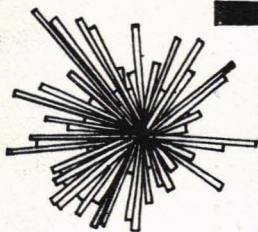
INKLUSJONER I FLUSSPAT

Små hulrom i mineraler med væske og gass fra det opprinnelige medium som mineralet ble dannet i. Dette er vanligvis en vannholdig løsning med mye karbondioksyd og ofte salter som f.eks. klorider og karbonater av natrium, kalium, kalsium. Disse saltene kan også krystallisere ut i inklusjonen som kuber, pyramider, stråler o.s.v. Ved undersøkelse av disse inklusjoner (nedfrysing og oppvarming) kan man finne ut hvilke miljø, trykk og temperatur mineralet ble dannet ved.

Det er opptreden av slike små bobler som gjør at f.eks. melkekvarts er hvit og ugjennomsiktig. Størrelsen på boblene er fra $1/1000$ til $1/10$ mm.

Alf Olav Larsen.





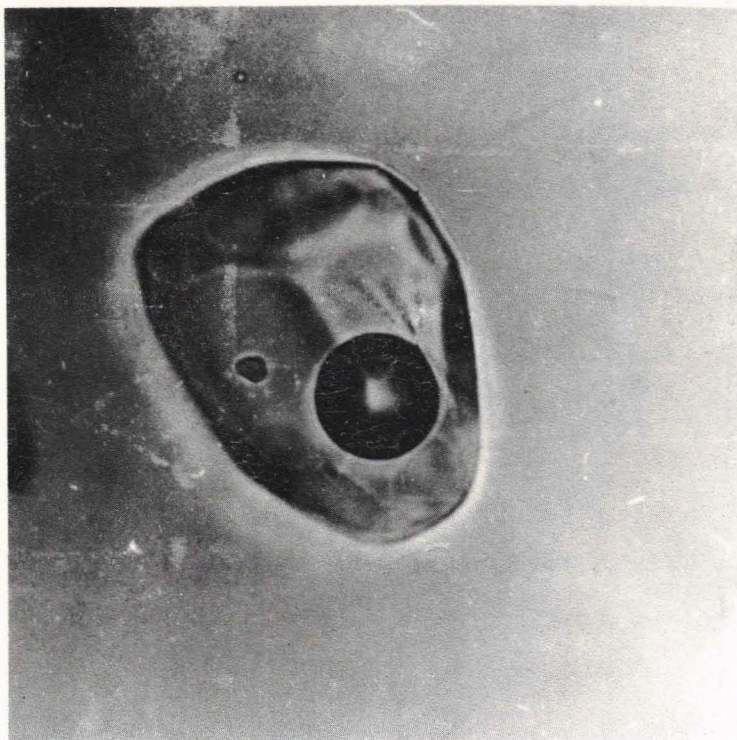
NAGS

NYTT

3. årgang nr. 4

Løpsalg Kr. 3

NORSKE AMATØRGEOLOGERS SAMMENSLUTNING



INKLUSJONER I FLUSSPAT