



# Kø i Sande

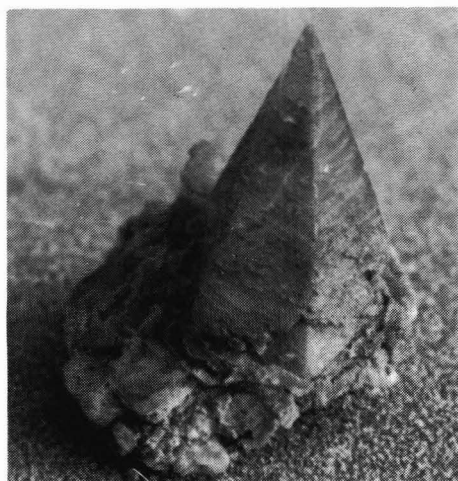
*At det er en ganske bra forekomst med flusspat i Sande i Vestfold har lenge vært kjent. Men det løsnet for alvor, bokstavelig talt, rett over nyttår.*

Et par drevne samlere tok seg en tur i det snøbare bruddet første uka i januar, og dro etter et par timer avgårde med adskillige kilo med brukbare stuffer. Dette kom andre for øre som også slang oppom, jobbet litt hardere og fikk ut enda bedre stuffer. Og så rullet det videre, rene rushet. En som hadde bestemt seg for at han skulle være først ute en dag stilte i måneskinnet klokka halv sju på

morrakvisten. Skuffelsen var nok stor da han kom til forekomsten og bare kunne konstatere at det stakk et par bein ut av hullet med godsakene. Etter det «Stein» har fått rapportert var det til sine tider køer ved forekomsten. Nå har «Alle» vært der og det er visstnok ganske skrapa etterhvert. Og «taket» som består av løsmasse, kan rase ned nårsomhelst om det da ikke kommer skikkelig frost.



*Stoff 15x12 cm med flusspat xx opptil 1x1 cm og kalkspat x 1x7 cm. Flusspaten er klar inni med lilla og grønne områder men har et «siste generasjon», brunt (flusspat/kalkbelegg?) utenpå. Foto: STEIN*



*Kalkspat skalenoeder 4 cm. Foto: STEIN*