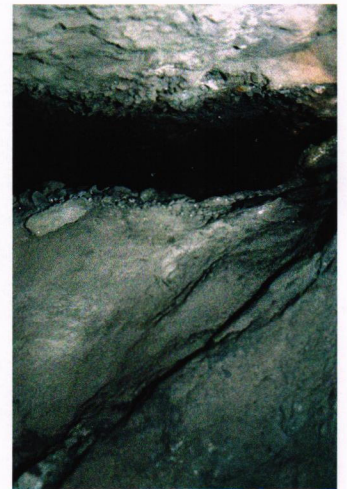




### Mineralfunnet i veitunnelen

Kalkspatkrystall med 10 cm kantlengde fra vegtunnelen i Sulitjelma. Samling Norsk Bergverksmuseum, Kongsberg. Foto O.T. Ljøstad.

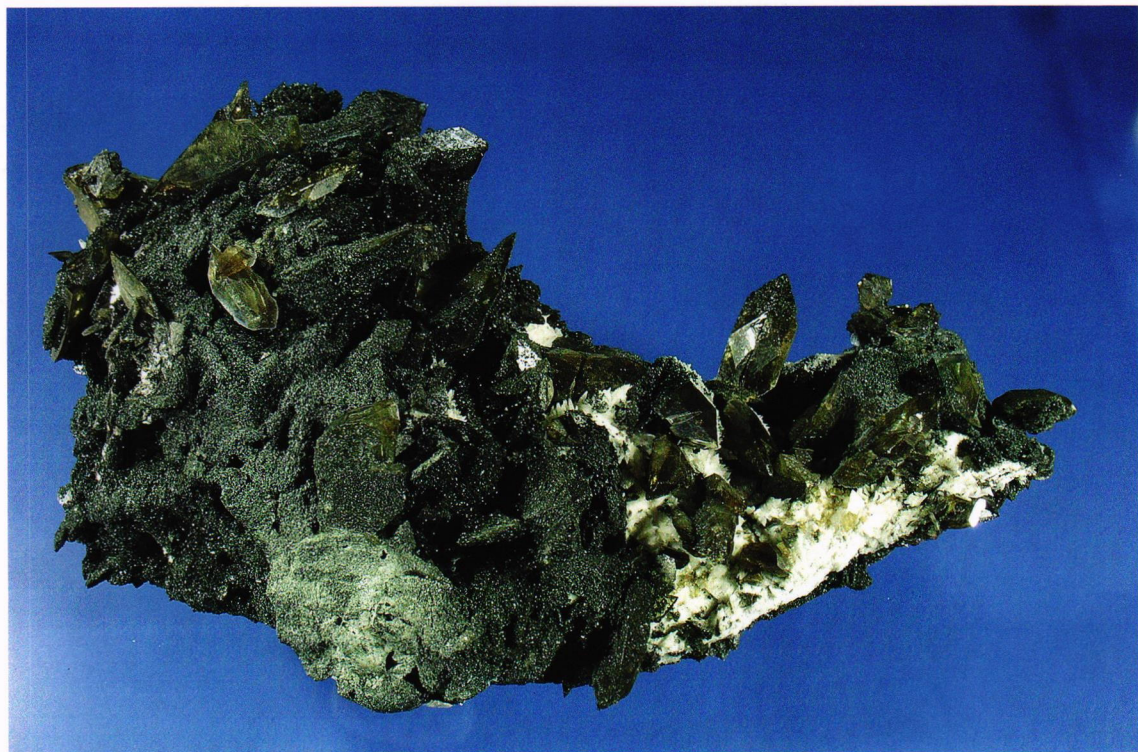


*Slik så det ut. Arkivfoto STEIN.*

I 1991 ble to druser oppdaget ved siden av hverandre i vegtunnelen nærmest Sulitjelma. Drusene må ha ligget oversett i tunnelveggen siden vegen ble åpnet i 1977. Men en stor kvartskrystall ble funnet

ved tunneldriften i 1977 og overgitt til Sulitjelma gruvemuseum. Drusene ble først funnet av Jan Holt fra Gol, og de ble først drevet av fire samlere fra Østlandet, men siden kom også samlere fra Mo i Rana





Over: Praktstuff med over femti titanittkrystaller, opptil 4,2 cm, med kloritt og albitt fra vegtunnelen i Sulitjelma. Samling Jan Holt. Foto Gunnar Jenssen.

Det er uvisst hvor mye klorittmasse som har blitt sollet ved denne forekomsten, men det ble adskillige bøtter med titanittkrystaller ut av det. Fra 3-4 mm til 7 cm. Arkivfoto STEIN.



og Fauske i gang, slik at drusene nå er 5-6 m lange. Drusene inneholdt mange hundre titanittkrystaller, en god del kalkspatkrystaller og noen kvartskrystaller, noen med ganske aparte form. Den største,

uregelmessige, vannklare kvartskrystallen var ca. 50 cm lang og veide ca. 60 kg, mens de største kalkspatkrystallene var på over 10 cm. De fleste titanittkrystallene lå løse i en klorittmasse. Brorparten hadde

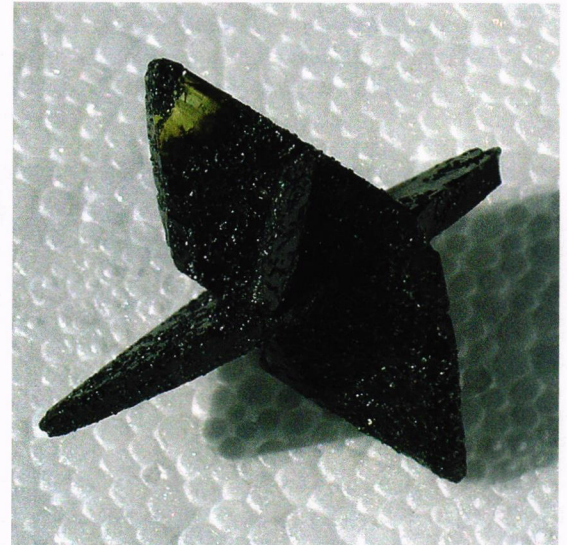
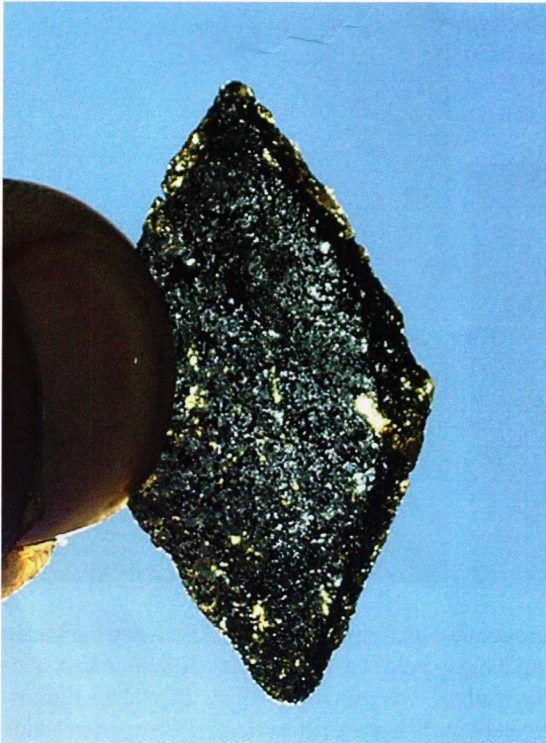




Titanitt tvillingkrystall (2 cm) på kalkspat fra vegtunnelen i Sulitjelma. Foto Frode Andersen.



Titanitt på albitmatriks. Største krystall 1,7 cm. (Bortsett fra det store som kanskje er under kloritten. Red.anm.) Samling Steingrim Nuten. Foto STEIN.



Over: Korssammenvoksning. Krystallenes lengde 2,8 cm. Samling Steingrim Nuten. Foto STEIN.

Til venstre: Enkelkrystall 3,5 cm. Samling Steingrim Nuten. Foto STEIN.





*Titanittvillingkrystall, 3,8 cm med titanittkrystaller. Samling Steingrim Nuten. Foto STEIN.*



*Til venstre Titanittkrystall, båttvilling, med klorittinneslutninger. 6,7 cm lang. Samling NBM, Kongsberg. Foto Rainer Bode.*

også mer eller mindre klorittinkluser. Mange av krystallene var fortvillinget. Den største båttvillingen var 6,7 cm lang. Titanitten var brungul. Noen av krystallene satt på matriks. Den fineste matriksstufen hadde ca. 55 krystaller med lengde opptil 4,2 cm.

*Museumsbestyrer Harry Evjen, Sulitjelma gruvemuseum, med en 22 kg tung kvartskrystall fra vegtunnelen i Sulitjelma. Foto Nordrum.*

