

Sett i et elektronmikroskop

Av Harald Folvik

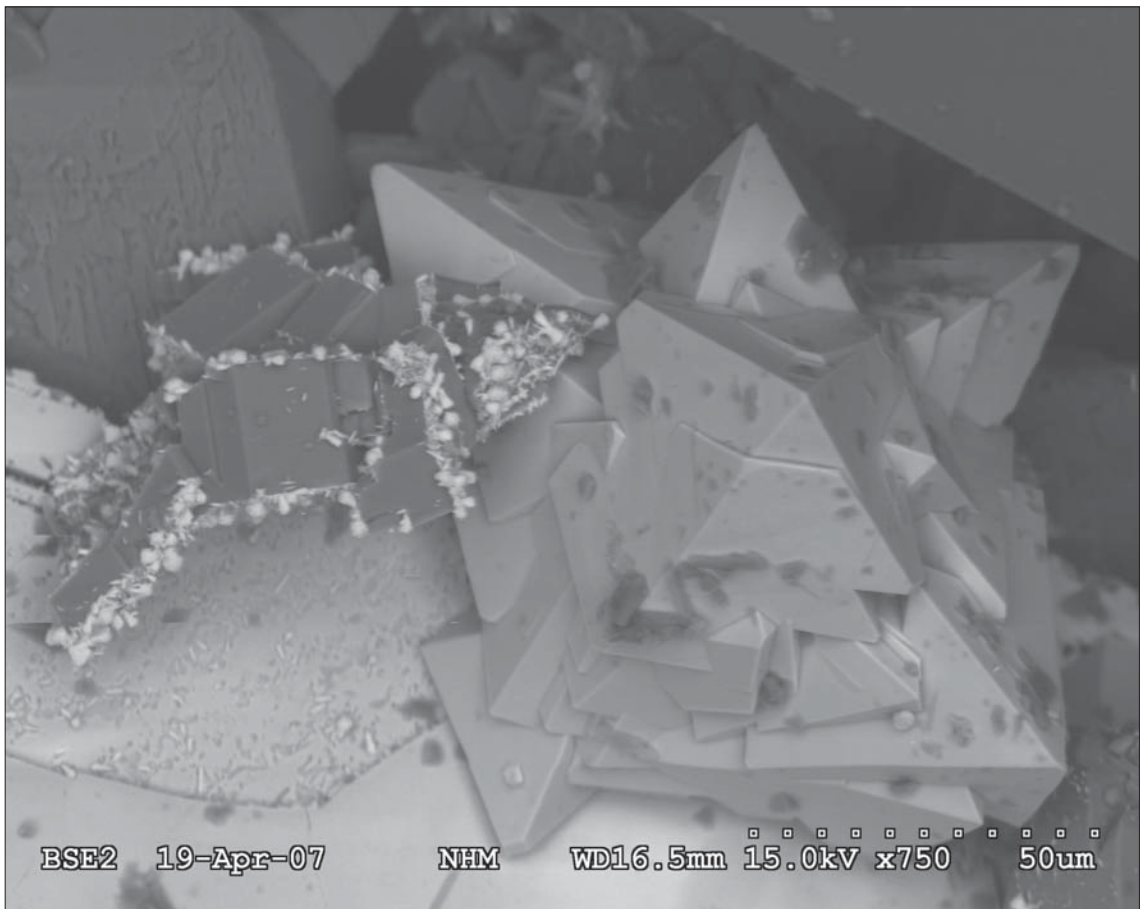
Funnstedet Aris quarries utenfor Windhoek i Namibia byr på mange spennende og vakre mineraler, alle finnes i hulrom i en alkalinsk intrusiv bergart, Fonolitt, en svært seig bergart som har en egen klang når den blir slått på, derav navnet. Hulrommene (drusene) er svært ofte væskefylte.

Bildet denne gangen viser et stjerneformet sammensatt krystall av et mineral som har en forholdshvis enkel kjemi, og er rike på Cerium og Lanthan, og er trolig Lanthanite-(Ce). Krystallformen gjenkjennes som orthorombisk.

De mindre krystallene til venstre er sammensatt vesentlig av Niob, Titan, Natrium, Kalsium, Silisium og Oksygen, og er Tsepinite-Na. Disse krystallene er monokline.

Krystallene av Tsepinite-Na er omkranset av små hvite "dusker", som det ikke har vært mulig å bestemme. De er svært små, ca 1/1000mm, men inneholder vesentlig tyngre elementer enn de øvrige.

Samling: Harald Folvik, Forstørrelse: 750x.



Bildet og analysene er utført av Harald F. på SEM/EDS og for enkelte krystaller på XRD ved Naturhistorisk Museum på Tøyen, seksjon for Geologi.